

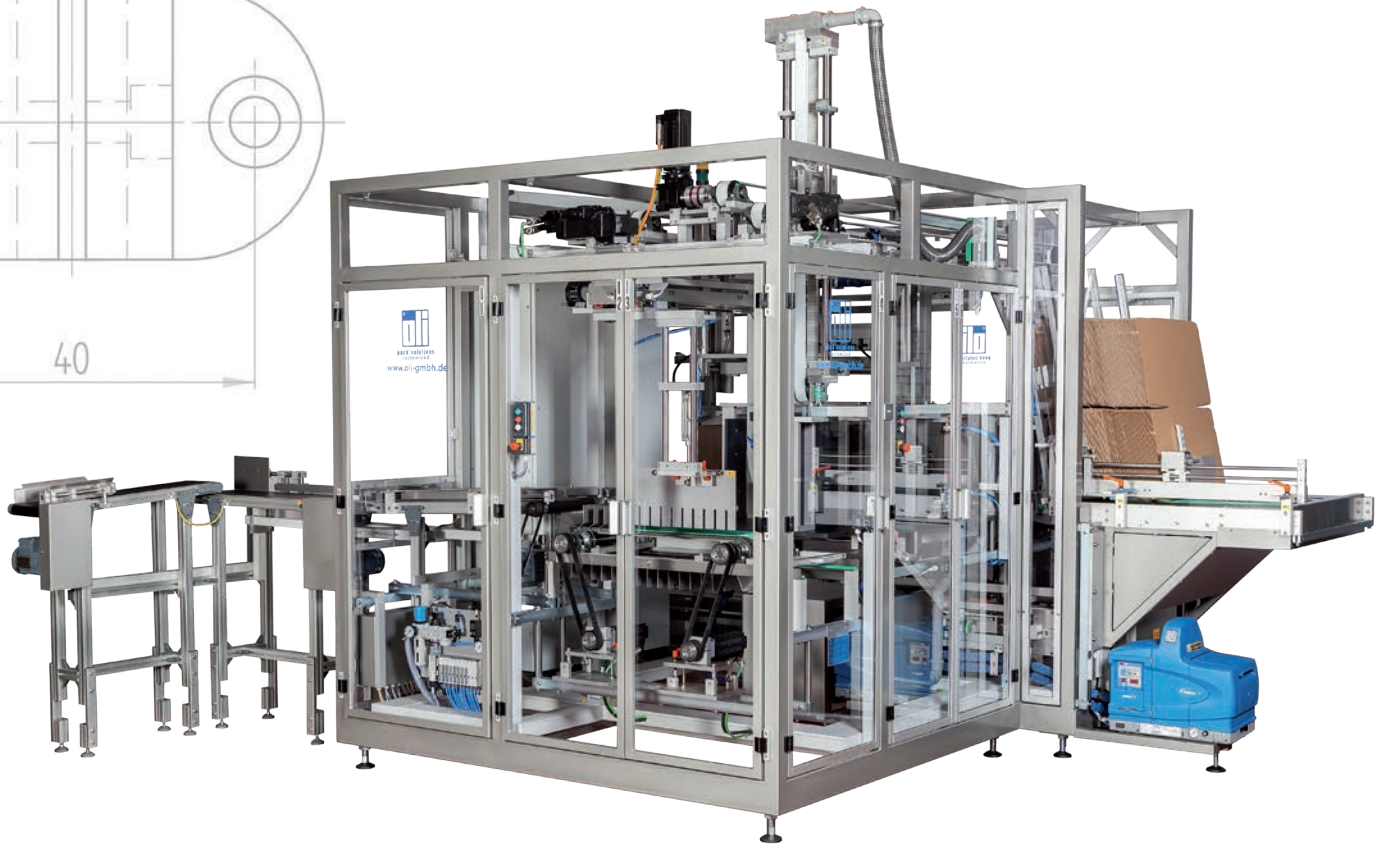
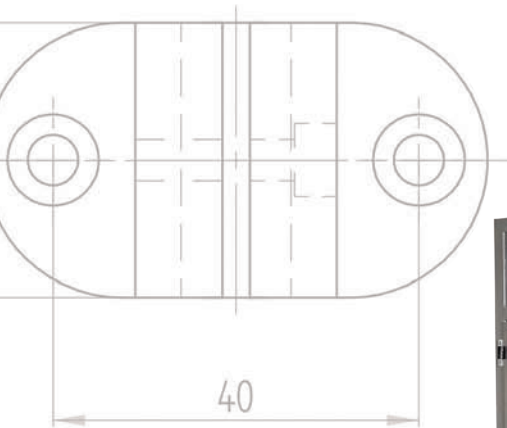


pack'solutions
customized

Pharma | Kosmetik

Food

Non-Food

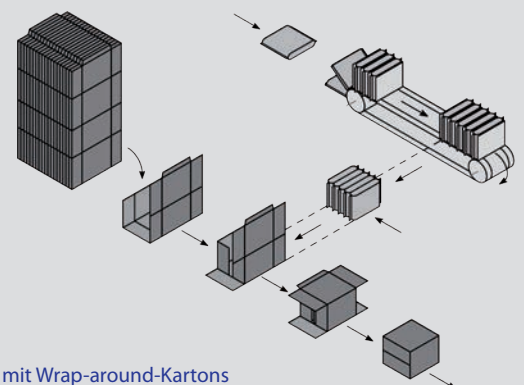
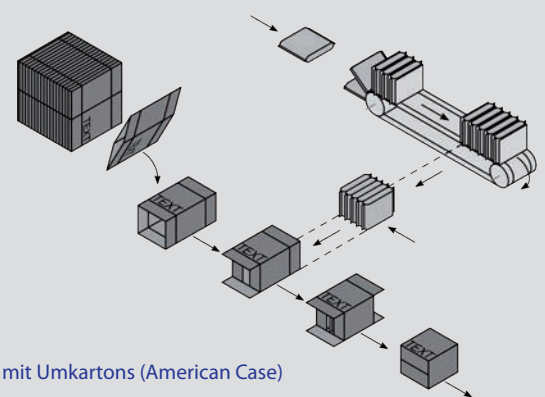


Vollautomatischer Beutelpacker

Arbeitsprinzip olibag 210 mit olimat 1

olibag 210 mit olimat 1 - Side Loading

- » Nahezu alle Kartonarten und Produkte können verarbeitet werden, insbesondere Beutel, Blister, flache und hochkant stehende Produkte wie Tuben, CD-Hüllen, etc.
- » Integrierter Kartonaufrichter und -verschließer für Umkartons (American Case), Wrap-around-Kartons und Trays mit/ohne Deckel
- » Vollautomatische Produktzuführung und -gruppierung
- » Durch Modulbauweise mit dem oli-pal ausbaufähig zur vollautomatischen Endverpackungslinie
- » Produkt schonende Verarbeitung und höchste Prozesssicherheit





» Produktzulauf und Fächerkette

» Kartonmagazin und Aufrichten

» Rechenabschub

» Komprimieren und Einschub in Karton

» Falten und Verkleben der Kartonaußenlaschen

Vollautomatischer Beutelpacker olibag 210 mit olimat 1 - Side Loading

Diese Anlage setzt sich aus folgenden Modulen zusammen:

» **Produktzuführung und Gruppiermodul olibag 210**

» **Kartonaufrichter/-verschleißer olimat 1 oder olimat 3D**

Durch die **Palettierroboter oli-pal** oder **oli-pal Duplex** läßt sie sich zur vollautomatischen Endverpackungslinie ausbauen.

Allgemeine Information:

Einsetzbar in allen Branchen.
Platz sparendes Design, hochwertige Verarbeitung/Materialausführung und ausgeklügelte Funktionsweise bis ins Detail:

- » Höchste Leistungsfähigkeit
- » Hervorragende Prozessstabilität durch kontinuierliche Produktzuführung
- » Leichte Zugänglichkeit
- » Bedienerfreundliche Handhabung
- » Bedienpult mit übersichtlichem, mehrsprachigem Textdisplay/Touchdisplay
- » Großer Formatbereich, schneller Formatwechsel
- » Hochleistungsfähige Servoantriebe
- » Nahezu wartungsfrei

Technische Information:

Leistung: bis zu 200 Takte/min, abhängig von der Produktdicke bzw. bis 20 Kartons oder Trays/min
Karton-/Tray-Formatbereich (L x B x H mm): 100-500 x 60-340 x 100-400 oder nach Kundenwunsch
Betriebsspannung/Leistungsbedarf: 3 x 230/400 V/N/PE, 50/60 Hz, 6 kVA
Druckluft: 6 bar
Grundrissvarianten: Links, rechts bzw. nach Kundenwunsch
Umstellzeit: ca. 5 - 20 min

Bemerkung:

Je nach Kundenapplikation werden die oli-Verpackungsmaschinen in puncto Leistung, Farbe, Anschlusswerte etc. speziell zusammengestellt.
Alle Maschinen können auch spiegelbildlich und für jedes Format gebaut werden.

Grundriss olibag 210 mit olimat 1

